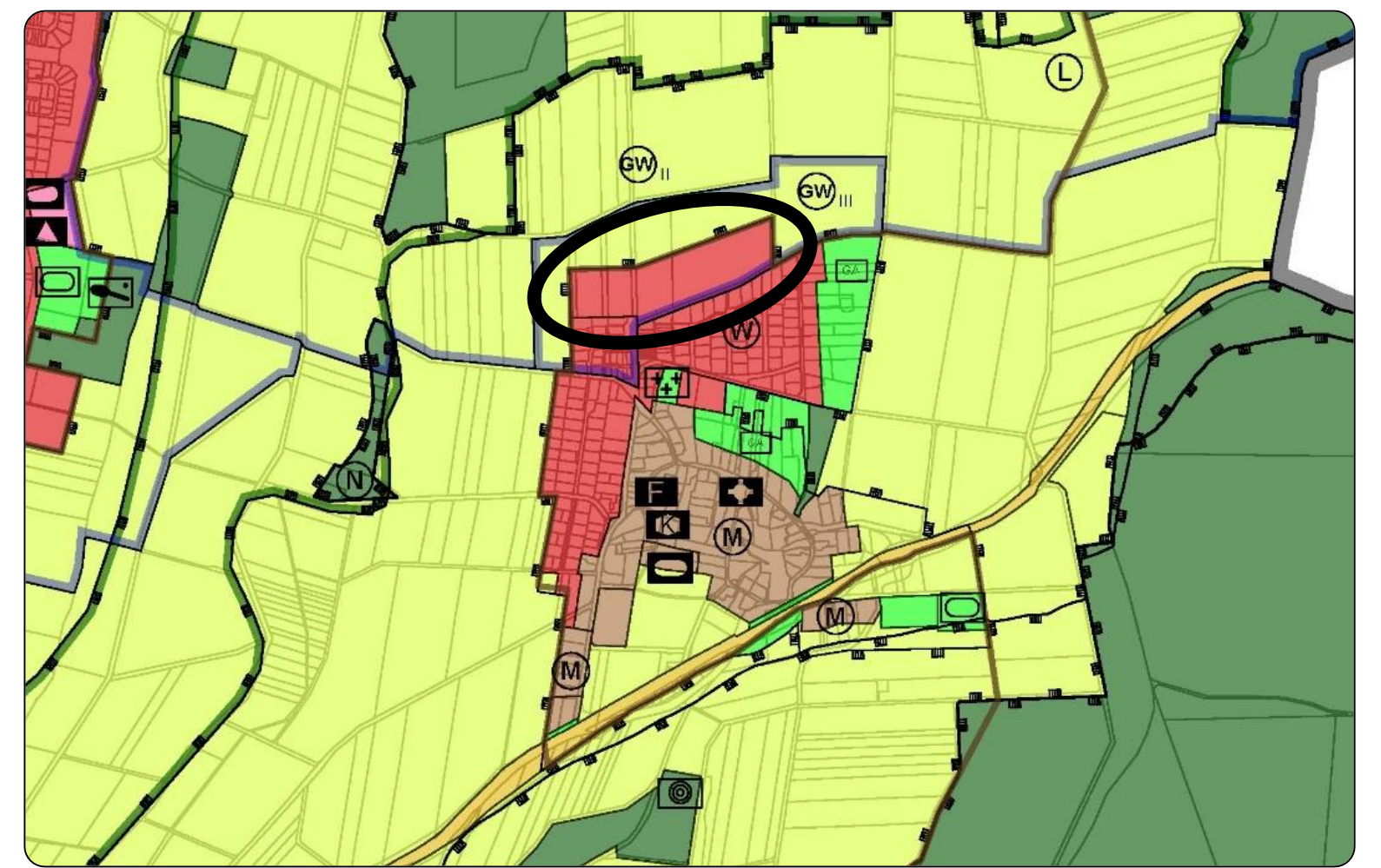




Geltungsbereich des Bebauungsplans (ohne Maßstab)



Räumliche Einbindung (ohne Maßstab)



Auszug Flächennutzungsplan (ohne Maßstab)

Grunddaten des Plangebiets

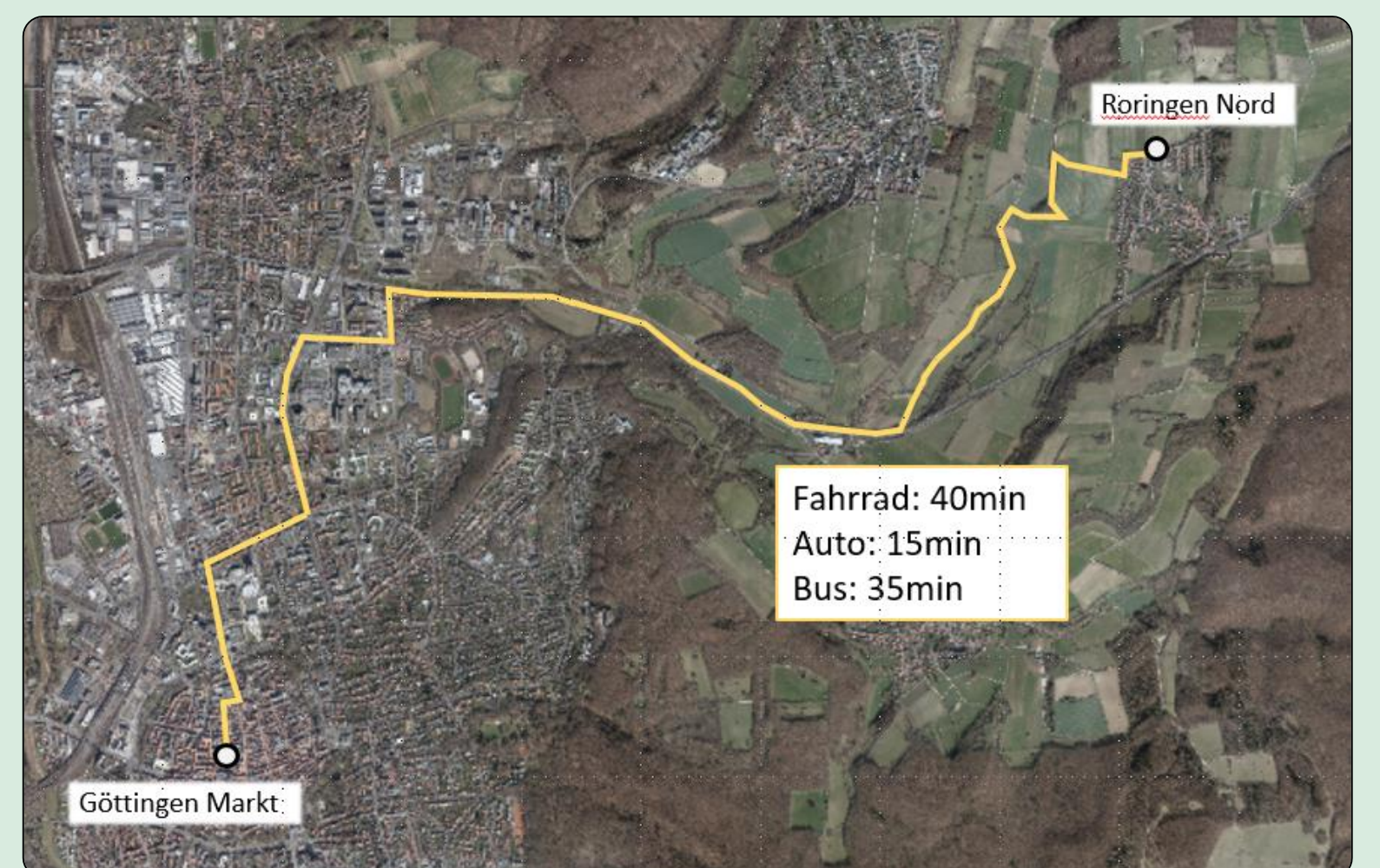
Lage: Roringen Nord / nördlicher Menzelberg
Größe: 3,4 ha
WE: bis zu 130 Wohneinheiten

Ziele der Planung

- Bebauung mit Ein- bis Zweifamilienhäusern, Reihenhäusern sowie Mehrfamilienhäusern
- Gemeinschaftliche Wohnprojekte und alternative Wohnformen ermöglichen
- Eingrünung des neuen Siedlungsrandes durch Bäume und Sträucher

Zeitplanung (Stand: Oktober 2023)

Ende 2023 Beschluss Vorzugsvariante städtebaulicher Entwurf



Anbindung an die Innenstadt (ohne Maßstab)

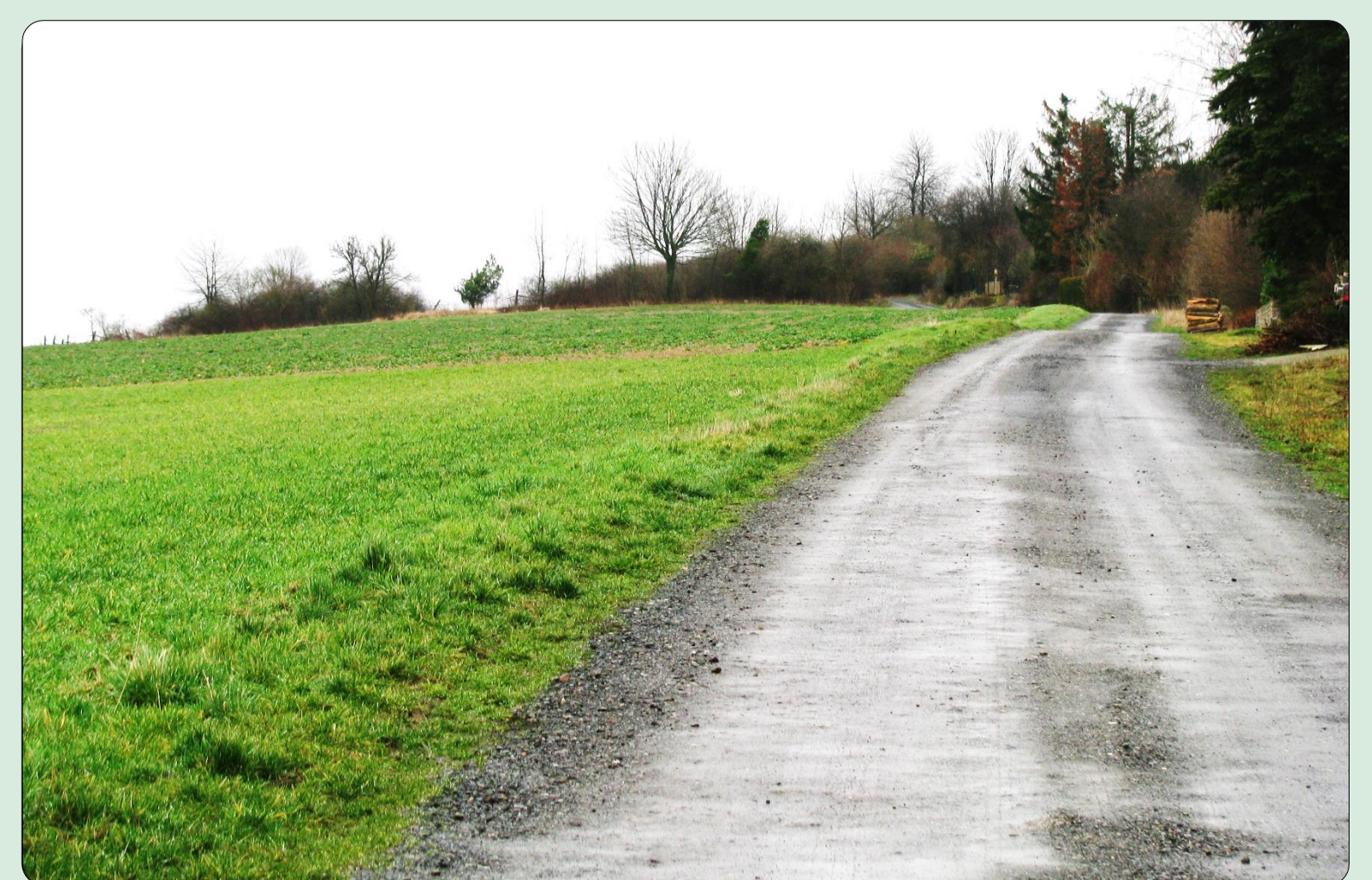


Foto des Gebiets

Kontakt: H. Lopez, 0551/400-2555, h.lopez@goettingen.de

